

ขอพรวัดเมวกวัก วัดโกโทคุจิ

ชมวิวกุเขาไฟฟูจิริมทะเลสาบ ช้อปปิ้งชินจูกุ

TOKYO

ไปนี้ พังช้อป!! (FREEDAY)

เลือกซื้อ Tokyo Disneyland

รวม ค่าภาษีที่ปรับขึ้นแล้ว (ประกาศ 1 เม.ย. และ 26 พ.ค. 69)

พิเศษ! เมนูฟฟัดซาบู 1 มื้อ

พีเรียเดินทางปี 2569

พฤษภาคม - กันยายน 69

ราคาเริ่มต้น **22,999**


รวมภาษีมูลค่าเพิ่มแล้ว

ช้อปปิ้งเต็มอิ่ม ย่านฮาราจูกุ - ชินจูกุ
ชมกุเขาไฟฟูจิ หมู่บ้านน้ำใส

- ตลาดปลาโทโยสุ • วัดโกโทคุจิ • ย่านช้อปปิ้งชินจูกุ
- ย่านช้อปปิ้งฮาราจูกุ • ศาลเจ้าเมจิ • โออิชิพาร์ค

🏠 โรงแรมระดับ 3 ดาว 🧳 น้ำหนักกระเป๋า 20KG 🚶 อีสร่างมว 1 วัน

viagee All.com NRT90 5วัน3คืน บินดิ๊ก กลับเช้า

	VZ830 BKK 23.55 – 07.55 NRT	น้ำหนักกระเป๋า 20 KG. ถังขึ้นเครื่อง 7 KG 
	VZ831 NRT 08.55 – 14.30 BKK	
โปรดเช็คเวลาบินอีกครั้ง หากมีการซื้อตั๋วภายในประเทศ เนื่องจากเวลาบินอาจมีการเปลี่ยนแปลง		

วันที่	โปรแกรมทัวร์	อาหาร			โรงแรม
		เช้า	เที่ยง	เย็น	
1	กรุงเทพฯ (สุวรรณภูมิ)	✗	✗	✗	
2	นาริตะ – ตลาดปลาโทโยสุ – วัดโกโทคุจิ – จังหวัดยามานาชิ - หมู่บ้านน้ำใส	✗	✗	 เมนู บุฟเฟ่ต์ชาบู	ASIA KAWAGUCHIKO HOTEL ระดับ 3 ดาวมาตรฐานประเทศญี่ปุ่นหรือเทียบเท่า **ผ่อนคลายกับการแช่น้ำแร่**
3	ชมวิวกูเอะไฟฟูจิ @ โออิชิปาร์ค – พิพิธภัณฑ์แผ่นดินไหว – ศาลเจ้าเมจิ – ย่านช้อปปิ้งฮาราจูกุ- ย่านช้อปปิ้งชินจูกุ		 JAPANESE SET	✗	ASIA HOTEL NARITA, NARITA ระดับ 3 ดาวมาตรฐานประเทศญี่ปุ่นหรือเทียบเท่า
4	อิสระท่องเที่ยวตามอัธยาศัย (ไม่มีรถบัสให้บริการ)		✗	✗	ASIA HOTEL NARITA, NARITA ระดับ 3 ดาวมาตรฐานประเทศญี่ปุ่นหรือเทียบเท่า
5	นาริตะ – กรุงเทพฯ(สุวรรณภูมิ)	✗	✗	✗	
รายการทัวร์อาจมีการเปลี่ยนแปลงตามความเหมาะสมโดยคำนึงถึงความปลอดภัยและผลประโยชน์ของลูกค้าเป็นหลัก					

อัตราค่าบริการ

กำหนดการเดินทาง	ผู้ใหญ่ ห้องละ 2-3 ท่าน อัตราท่านละ	พักเดี่ยว เพิ่มอัตราท่านละ
13 – 17 พฤษภาคม 2569	22,999	7,500
15 – 19 พฤษภาคม 2569	22,999	7,500
20 – 24 พฤษภาคม 2569	22,999	7,500
28 พ.ค. – 01 มิ.ย. 2569	22,999	7,500
10 – 14 มิถุนายน 2569	23,999	7,500
12 – 16 มิถุนายน 2569	23,999	7,500
19 – 23 มิถุนายน 2569	23,999	7,500
15 – 19 กรกฎาคม 2569	24,999	7,500
22 – 26 กรกฎาคม 2569	24,999	7,500
29 ก.ค. – 02 ส.ค. 2569	24,999	7,500
19 – 23 สิงหาคม 2569	24,999	7,500
21 – 25 สิงหาคม 2569	24,999	7,500
26 – 30 สิงหาคม 2569	24,999	7,500
04 – 08 กันยายน 2569	24,999	7,500
09 – 13 กันยายน 2569	24,999	7,500
11 – 15 กันยายน 2569	24,999	7,500

ในกรณีที่ JOIN LAND (ไม่ใช้ตัวเครื่องบิน) ราคาท่านละ **10,500** บาท

** ไม่มีราคาเด็ก สำหรับเด็กอายุไม่ถึง 2 ปี ณ วันเดินทางกลับ (INFANT) ท่านละ 10,000 บาท (ไม่มีที่นั่งบนเครื่องบิน)**

ราคาทัวร์รวมเรียกเก็บภาษีน้ำมันและภาษีสนามบินเพิ่มท่านละ 1,000 บาทสำหรับพีเรียดเดินทางเดือน มิถุนายน 2569 เป็นต้นไป ตามที่ประกาศไว้ ณ วันที่ 1 เมษายน 2569 และ ภาษีน้ำมันเพิ่ม 1,000 บาท เรียดเดินทางเดือนกรกฎาคม 2569 เป็นต้นไป ตามที่ประกาศไว้ ณ วันที่ 26 พฤษภาคม 2569 แล้ว

****หากต้องการทำรูปส่วนตัว สามารถสอบถามเจ้าหน้าที่ได้****

การรีเคสอาหาร ห้องและที่นั่งเครื่องบิน ทางบริษัทจะทำการรีเคสไปยังแลนด์ต่างประเทศและสายการบินหลังจากที่ได้รับจากลูกค้า แต่ทั้งนี้การรีเคสจะขึ้นอยู่กับเงื่อนไขจากทางร้านอาหาร โรงแรม แลนด์ ต่างประเทศและสายการบิน ทางบริษัทจะพยายามรีเคสตามที่ลูกค้าต้องการให้มากที่สุด

อัตรานี้ยังไม่รวมค่าทิปพนักงานขับรถ หัวหน้าทัวร์ และ มัคคุเทศก์ท้องถิ่น ตามธรรมเนียม 2,000 บาท ต่อ ทริป ต่อ ลูกค้า ผู้เดินทาง 1 ท่าน รวมไปถึงเด็ก ยกเว้นเด็กอายุไม่ถึง 2 ปี ณ วันเดินทางกลับ (INFANT) ทั้งนี้ท่านสามารถให้มากกว่านี้ได้ตามความเหมาะสมและความพึงพอใจของท่าน โดยส่วนนี้ ทางบริษัทขอสงวนสิทธิ์ในการเรียกเก็บก่อนเดินทางทุกท่าน ที่สนามบิน ในวันเช็คอิน

รายละเอียดโปรแกรม

วันที่ 1	กรุงเทพฯ (สุวรรณภูมิ)	(-/-/-)
20.00	คณะพร้อมกัน ณ ท่าอากาศยานนานาชาติสุวรรณภูมิ กรุงเทพฯ ชั้น 4 เคาน์เตอร์เช็คอิน โดยสายการบิน THAI VIETJET AIR มีเจ้าหน้าที่ของบริษัท คอยให้การต้อนรับ อำนวยความสะดวกตลอดขั้นตอนการเช็คอิน และ หัวหน้าทัวร์ให้คำแนะนำเพื่อเตรียมความพร้อมก่อนออกเดินทาง	
	กรุณาเผื่อเวลาในการเดินทางมายังสนามบินอย่างน้อย 3 ชั่วโมง เนื่องจากต้องใช้เวลาในการเช็คอิน	
	ข้อควรทราบ : ประเทศญี่ปุ่นไม่อนุญาตให้นำอาหารสด จำพวก เนื้อสัตว์ พืช ผัก ผลไม้ เข้าประเทศ หากฝ่าฝืน จะมีโทษปรับและจับ ทั้งนี้ขึ้นอยู่กับดุลพินิจของเจ้าหน้าที่ศุลกากร ด้านตรวจคนเข้าเมือง	
23.55	ออกเดินทางสู่ ท่าอากาศยานนานาชาตินาริตะ ประเทศญี่ปุ่น โดยสายการบิน THAI VIETJET AIR เที่ยวบินที่ VZ830	
วันที่ 2	นาริตะ – ตลาดปลาโทโยสุ – วัดโกโทคุจิ – จังหวัดยามานาชิ – หมู่บ้านน้ำใส โอชิโนะฮัคไค	(-/-/D)
07.55	เดินทางถึง ท่าอากาศยานนานาชาตินาริตะ ประเทศญี่ปุ่น หลังผ่านขั้นตอนการตรวจหนังสือเดินทาง และตรวจรับสัมภาระเรียบร้อยแล้ว เปลี่ยนการเดินทางเป็นรถโค้ชปรับอากาศ (ตามเวลาท้องถิ่นเร็วกว่าเมืองไทย ประมาณ 2 ชั่วโมง)	
	พาท่านไปเพลิดเพลินกับตลาดอาหารทะเลและแช่ออนเซนใจกลางเมือง TOYOSU SENKYAKU BANRAI ที่มีทั้ง SENKYAKU BANRAI และ TOYOSU MANYO CLUB ที่สามารถสัมผัสประสบการณ์ชิมอาหารสดๆ ฟินกับการพักผ่อนที่ผสมผสานกันได้ในพื้นที่เดียว	



TOYOSU SENKYAKU BANRAI COMPLEX แบ่งเป็นสองส่วนหลัก คือ:



TOYOSU OFFSITE EDOMAE MARKET: เป็นตลาดที่มีทั้งอาหารทะเลสดใหม่จาก TOYOSU MARKET และอาหารญี่ปุ่นหลากหลายชนิด เช่น ซูชิ เทมปุระ และราเมน ที่นี่มีร้านค้าจำนวนมากที่ขายของที่ระลึกและวัตถุดิบตามฤดูกาล

TOKYO TOYOSU MANYO CLUB: เป็นสปาที่มีออนเซนจาก HAKONE-YUGAWARA และสวนเท้าร้อนบนดาดฟ้าที่สามารถชมวิวของ TOYOSU ได้ นอกจากนี้ยังมีห้องพักสำหรับการเข้าพักหลังจากวันที่สนุกสนานใน TOYOSU



เที่ยง อีสรระอาหาร ตามอัยาศัยเพื่อสะดวกแก่การท่องเทียะ

นำทุกท่านสู่ **วัดโกโทคุจิ** (GOTOKUJI TEMPLE) เป็นวัดเก่าแก่ขนาดไม่ใหญ่ที่อยู่บริเวณชานเมืองโตเกียวไปทางทิศตะวันตก ที่มีชื่อเสียงว่าเป็นวัดต้นกำเนิดของแมวทักกุกุญี่ปุ่นหรือมานะกิ เนโกะ (MANEKI NEKO) บริเวณวัดก็จะร่มรื่นไปด้วยต้นไม้โดยเฉพาะต้นซากุระที่จะออกดอกบานในฤดูใบไม้ผลิตำนานของแมวทักกุกุหรือมานะกิมีอยู่ว่าในยุคสมัยเอโดะ มีโชกุนเดินทางผ่านมาทางวัดนี้ แล้วได้มีแมวเข้าเรียกร่องให้เข้าไปที่วัด เมื่อโชกุนเข้าไปถึงในวัด ก็เกิดพายุพัดถล่มอย่างหนักที่ด้านนอกทันที ทำให้โชกุนรู้สึกขอบคุณแมวตัวนี้ที่ทำให้รอดพ้นจากพายุ จึงได้ตั้งให้วัดนี้เป็นวัดประจำตระกูล และสร้างต่อเติมเรื่อยมา ผู้คนที่มาขอพรที่วัดแห่งนี้เมื่อสมหวังก็จะนำเอาตุ๊กตาแมวทำท่าทักกุกุมาถวายที่วัดเพื่อเป็นการขอบคุณ



นำทุกท่านเดินทางสู่ **จังหวัดยามานาชิ** เป็นจังหวัดที่ตั้งอยู่ในภูมิภาคชูบุของญี่ปุ่น เป็นที่รู้จักจากทัศนียภาพทางธรรมชาติที่สวยงาม รวมถึงภูเขาไฟฟูจิอันโดดเด่น และทะเลสาบทั้งห้า

นำท่านออกเดินทางสู่ **หมู่บ้านน้ำใส โอชิโนะฮัคไค** (OSHINO HAKKAI) เป็นหมู่บ้านเก่าแก่ในบริเวณทะเลสาบทั้ง 5 รอบภูเขาไฟฟูจิ ด้วยวิวทิวทัศน์ของหมู่บ้านสไตล์ญี่ปุ่นโบราณ มีฉากหลังเป็นภูเขาไฟฟูจิสูงตระหง่าน และสายน้ำบริสุทธิ์ที่เกิดจากหิมะบนยอดภูเขาไฟฟูจิละลายและไหลลงมารวมกัน



ค่า บริการอาหาร ณ ห้องอาหารโรงแรม **เมนู บุฟเฟ่ต์ชาบูทานได้ไม่อั้น**

ที่พัก **ASIA KAWAGUCHIKO HOTEL** ระดับ 3 ดาวมาตรฐานประเทศญี่ปุ่นหรือเทียบเท่า

จากนั้น อีสาระให้ท่านได้ผ่อนคลายกับการแช่น้ำแร่ ออนเซนธรรมชาติ ซึ่งชาวญี่ปุ่นมีความเชื่อว่าหากได้แช่น้ำแร่ ออนเซน ธรรมชาตินี้แล้ว จะทำให้ผิวพรรณเปล่งปลั่ง สวยงาม และช่วยให้ระบบการหมุนเวียนโลหิตดีขึ้น

วันที่ 3 **ชมวิวกูเขาไฟฟูจิ @ โออิชิปาร์ค – พิพิธภัณฑสถานแผ่นดินไหว – ศาลเจ้าเมจิ – ย่านช้อปปิ้งฮาราจูกุ – ย่านช้อปปิ้งชินจูกุ (B/L-)**

เช้า บริการอาหาร ณ ห้องอาหารโรงแรม

นำท่าน **ชมวิวกูเขาไฟฟูจิ @ โออิชิปาร์ค** สวนสาธารณะริมทะเลสาบคาวากูจิโกะ ด้านในมีศูนย์ KAWAGUCHIKO NATURAL LIVING CENTER ที่สามารถซื้อของฝากสินค้าหัตถกรรมท้องถิ่นมากมายอีกทั้งในหน้าร้อนยังสามารถชื่นชมความงามของ **ลาเวนเดอร์** โดยมีภูเขาไฟฟูจิในหน้าร้อนเป็นฉากหลัง นับเป็นอีกหนึ่งจุดถ่ายรูปยอดฮิตเลยทีเดียว (การบานของดอกไม้ขึ้นอยู่กับสภาพอากาศเป็นสำคัญ ปกติจะอยู่ช่วงประมาณช่วงเดือนมิถุนายน – กรกฎาคม)



นำท่านเดินทางสู่ **พิพิธภัณฑณ์แผ่นดินไหว** (EXPERIENCE EARTHQUAKE CENTER) ที่จำลองเรื่องราวของภูเขาไฟฟูจิ และท่านจะได้สัมผัสกับบรรยากาศของการจำลองเหตุการณ์เรื่องราวต่างๆ ที่เกี่ยวกับการเกิดแผ่นดินไหวที่เกิดขึ้นในประเทศญี่ปุ่น เทคโนโลยี วิศวกรรม การวางแผนป้องกันต่อภัยธรรมชาติที่ประเทศญี่ปุ่นไม่สามารถหลีกเลี่ยงได้นี้ ให้ท่านอิสระเลือกซื้อของที่ระลึกตามอัธยาศัย

เที่ยง บริการอาหาร ณ **ภัตตาคาร เมนู JAPANESE SET**

นำทุกท่านขอพร **ศาลเจ้าเมจิ** (MEIJI JINGU) เป็นพื้นที่ป่าที่ครอบคลุมพื้นที่ขนาดใหญ่ที่แบ่งชินจูกุและชิบูย่า ทางเดินตัดผ่านต้นไม้มากมายนำไปสู่ศาลเจ้าที่อยู่ตรงใจกลางเมือง เป็นศาลเจ้าที่สร้างเพื่ออุทิศให้กับวิญญาณศักดิ์สิทธิ์ของจักรพรรดิเมจิและมเหสีของพระองค์ จักรพรรดินีโชเก็น แม้ว่าศาลเจ้าเมจิเคยถูกทำลายในช่วงสงครามโลกครั้งที่สอง แต่ถูกสร้างขึ้นใหม่หลังจากนั้นไม่นาน และผู้คนที่มา มักจะขอพรให้ครอบครัวปลอดภัย สุขภาพแข็งแรง ตลอดจนประสบความสำเร็จในการเรียนและทำธุรกิจ อีกด้วย

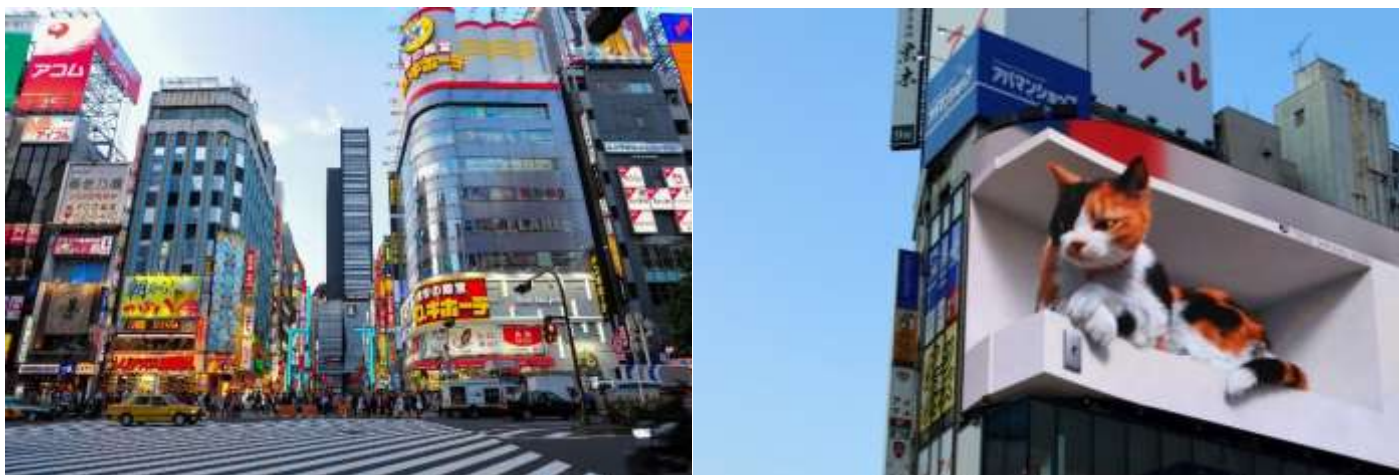


นำทุกท่านเดินทางสู่ **ย่านฮาราจูกุ** แหล่งรวมเสื้อผ้า เครื่องประดับ รองเท้า ของวัยรุ่นญี่ปุ่น หากคุณคือคนที่กำลังมองหาซื้อเสื้อผ้าแบบแปลกๆ หรือต้องการหาซื้อเสื้อผ้าแนว COSPLAY ท่านยังสามารถหาได้จากที่นี่อีก

ด้วย ถ้ามาที่นี่ ท่านจะได้เห็นวัยรุ่นญี่ปุ่นแต่งตัวแบบหลากหลายๆ ก็สามารถมาเจอได้ที่นี้ได้ จะมีวัยรุ่นญี่ปุ่นน่ารักๆ เดินกันเต็มถนนเหมือนกับถนนสายแบรนด์เนมโอโมโตะซานโตะ นอกจากนั้นแล้ว ท่านยังได้ช้อปปิ้งสินค้าแบรนด์ดังระดับโลก



นำทุกท่านอิสระช้อปปิ้ง **ย่านชินจูกุ** (SHINJUKU) ให้ท่านอิสระและเพลิดเพลินกับการช้อปปิ้งสินค้ามากมาย และ เครื่องใช้ ไฟฟ้า กล้องถ่ายรูปดิจิตอล นาฬิกา เครื่องเล่นเกมหรือสินค้าที่จะเอาใจคุณผู้หญิงด้วย กระเป๋า รองเท้า เสื้อผ้า แบรนด์เนม เสื้อผ้าแฟชั่นสำหรับวัยรุ่น เครื่องสำอางค์ยี่ห้อดังของญี่ปุ่นไม่ว่าจะเป็น KOSE , KANEBO , SK II , SHISEIDO และอื่นๆ อีกมากมาย



คำ อิสระอาหาร ตามอัธยาศัยเพื่อสะดวกแก่การช้อปปิ้ง

ที่พัก **ASIA NARITA HOTEL, NARITA** ระดับ 3 ดาวมาตรฐานประเทศญี่ปุ่นหรือเทียบเท่า

เช้า บริการอาหาร ณ ห้องอาหารโรงแรม

ไม่มีรถบัสให้บริการ

วัดอาซากุสะ (SENSOJI TEMPLE) วัดที่ได้ชื่อว่าเป็นวัดที่มีความศักดิ์สิทธิ์ และได้รับความเคารพนับถือมากที่สุดแห่งหนึ่งใน กรุงโตเกียว ภายในประดิษฐานองค์เจ้าแม่กวน อิมทองคำที่ศักดิ์สิทธิ์ ขนาด 5.5 เซนติเมตร ซึ่งมักจะมีผู้คนมาราบไหว้ขอพรเพื่อความเป็นสิริมงคลตลอดทั้งปี ประกอบกับภายในวัดยังเป็นที่ตั้งของโคมไฟยักษ์ที่มีขนาดใหญ่ที่สุดในโลกด้วยความสูง 4.5 เมตร ซึ่งแขวนห้อยอยู่ ณ ประตูทางเข้าที่อยู่ด้านหน้าสุดของวัด ที่มีชื่อว่า “ประตูสายฟ้า” และถนนจากประตูเข้าสู่ตัววิหารที่ประดิษฐานเจ้าแม่กวนอิมทองคำ มีชื่อว่า **ถนนนาคามิเซะ** (NAKAMISE ROAD) ซึ่งเป็นที่ตั้งของร้านค้า ขายของที่ระลึกพื้นเมืองต่างๆ มากมาย เช่น ขนม นานาชนิด ของเล่น รองเท้า พวงกุญแจที่ระลึก ฯลฯ ให้ทุกท่านได้เลือกซื้อเป็นของฝากของที่ระลึก



ย่านชิบูย่า ศูนย์กลางแฟชั่นวัยรุ่นในโตเกียวหามุมถูกใจ ถ่ายภาพคู่ไว้เป็นที่ระลึกกับ “ฮาจิโกะ” รูปปั้นสุนัขแสนรู้ที่กลายเป็นจุดนัดพบยอดฮิตสำหรับหนุ่มสาวโตเกียว อัปเดตแฟชั่นสไตล์โตเกียวที่ตึก(109) อิจิมารุคิว ทั้งเสื้อผ้า กระเป๋า รองเท้า เครื่องประดับและแฟชั่นชั้นนำของญี่ปุ่นในฤดูต่างๆ อื่นๆมากมาย



SHISUI PREMIUM OUTLETS อยู่ใกล้กับสนามบินนาริตะ เปิดให้บริการทุกวัน มีแบรนด์ชั้นนำของญี่ปุ่นและแบรนด์ต่างประเทศให้เลือกสรรมากกว่า 120 ร้านค้าเช่น COACH, COACH MEN, DISNEY STORE, ISETAN, UGG, G-STAR RAW, BILLABONG, PUMA, GAP, TAKEUCHI KIKUCHI, MICHAEL KORS, TOMMY HILFIGER, NEW BALANCE, DIESEL, SAMSONITE, SAMANTHA THAVASA, POLO RALPH LAUREN สามารถช้อปปิ้งได้ตั้งแต่เวลา 10:00 - 20:00น. ช้อปปิ้งอย่างจุใจกับสินค้าแบรนด์เนมที่แหล่งรวมสินค้านำเข้าและสินค้าแบรนด์ญี่ปุ่นโกอินเตอร์มากมาย

หรือหากท่านใดมีความประสงค์จะ **เลือกซื้อดิสนีย์แลนด์ 1 DAY PASSPORT เพิ่มท่านละ 3,200.- บาท (ไม่รวมค่าเดินทาง)** ดิสนีย์แลนด์โลกแห่งจินตนาการของราชาการ์ตูนญี่ปุ่นซึ่งเป็นดิสนีย์แลนด์แห่งแรกที่ตั้งอยู่นอกประเทศสหรัฐอเมริกา โดยสร้างขึ้นในปี พ.ศ. 2526 จากการถมทะเลและใช้ทุนสร้างกว่า 600 ล้านบาท ให้ท่านสนุกสนานกับเครื่องเล่นนานาชนิด (ไม่จำกัดจำนวนการเล่น) ผจญภัยในดินแดนต่างๆ ให้ท่านเล่นเครื่องเล่นตัวใหม่จากภาพยนตร์การ์ตูนเรื่องดัง TOY STORY ชมฉากกลางทะเลแคริบเบียนในดินแดนโจรสลัดจากภาพยนตร์ THE PIRATE OF CARIBBEAN เขย่าขวัญกับบ้านผีสิงใน HAUNTED MANTION สัมผัสความน่ารักของตุ๊กตาเด็กนานาชาติในโลกใบเล็ก SMALL WORLD ชมภาพยนตร์สามมิติ THE INVENTION OF THE YEAR ให้ท่านได้สนุกสนานพร้อมกับการจับจ่ายเลือกซื้อสินค้าที่ระลึกน่ารักในดิสนีย์แลนด์อีกทั้งยังจะได้สัมผัสกับตัวการ์ตูนเอกจากวอลดิสนีย์ อย่าง มิกกี้เมาส์ มินนี่เมาส์ พร้อมผองเพื่อนการ์ตูนอีกมากมายสนุกกับการจับจ่ายซื้อของที่ระลึกน่ารักในดิสนีย์แลนด์



การเดินทางจากนาริตะสู่โตเกียว

แผนที่การเดินทาง

	UENO	NIPPORI			AIRRPORT	
นาที	41	36				KEISEI SKYLINER
	IKEBUKURO	SHINJUKU	SHIBUYA	SHINAGAWA	TOKYO	
นาที	97	92	84	80	67	NARITA EXPRESS N'EX
	IKEBUKURO	SHINJUKU	SHIBUYA	TOKYOCITY	SHINAGAWA	
นาที	125+	120+	110+	95+	85+	AIRPORT LIMOUSINE BUS
	TOKYO AREA					
นาที	90+					TAXI

1. จากโรงแรมแถวย่านนาริตะสู่สนามบินนาริตะใช้รถบัสบริการฟรีของทางโรงแรม (มีเป็นบางโรงแรม) แต่เนื่องด้วยจะต้องเริ่มตั้งแต่ 9.00 น.เป็นต้นไปเพราะเนื่องจากในตอนเช้าระหว่าง 6.00 - 9.00 น เป็นช่วงที่มีลูกค้าใช้บริการไปสนามบิน เป็นจำนวนมากซึ่งอาจจะทำให้ขึ้นรถบัสไม่ครบตามจำนวนผู้เดินทางทั้งหมด
2. รถไฟสาย KEISEI SKYLINER เป็นรถไฟที่วิ่งจากสนามบินนาริตะไปสถานีอุเอะโนะเพียง 41 นาทีโดยใช้ความเร็วในการวิ่ง 160 ก.ม./ชม. โดยเวลาที่ให้บริการ 7.28-18.20 น เพราะฉะนั้นก่อนเดินทางกลับควรเช็คเที่ยวสุดท้ายว่าหมดตอนกี่โมง
3. รถไฟสาย NARITA EXPRESS (N'EX) เป็นรถไฟเข้าเมืองจากค่าย JR ถือว่าเป็นรถไฟที่ราคาค่อนข้างสูงชนิดหนึ่ง แต่ตัวรถไฟจะเป็นแบบระบุที่นั่งบนรถไฟได้เลยโดยไม่ต้องกลัวว่าขึ้นไปแล้วเราจะไม่มีที่นั่งเบาะสามารถหมุนเข้าหากันได้โดยเวลาที่รถไฟให้บริการตั้งแต่เวลา 7.44-19.42 น เพราะฉะนั้นก่อนเดินทางกลับควรเช็คเที่ยวสุดท้ายว่าหมดตอนกี่โมง
4. AIRPORT LIMOUSINE BUS เป็นอีก 1 ทางเลือกในการเดินทางเข้าโตเกียวแต่รถบัสนี้จะจำกัดจำนวนผู้โดยสารต่อรอบโดยต่อรอบจะรับอยู่ 35-40 ท่านต่อเที่ยวโดยจะใช้ระยะเวลาในการเดินทาง 80-100 นาที
5. TAXI

*** ราคาการเดินทางอาจจะมีการเปลี่ยนแปลง ***

เที่ยง-ค่ำ อีซระอาหาร ตามอัยาศัยเพื่อสะดวกแก่การท่องเที่ยว

ที่พัก ASIA NARITA HOTEL, NARITA ระดับ 3 ดาวมาตรฐานประเทศญี่ปุ่นหรือเทียบเท่า

ได้เวลาอันสมควรนำท่านเดินทางสู่ ท่าอากาศยานนานาชาตินาริตะ ประเทศญี่ปุ่น

- 08.55 ออกเดินทางสู่ ท่าอากาศยานนานาชาติสุวรรณภูมิ กรุงเทพฯ โดย สายการบิน THAI VIETJET AIR
เที่ยวบินที่ **VZ831** **ขอสงวนสิทธิในการเปลี่ยนแปลงไฟล์ต์บินและสายการบิน**
- 14.30 เดินทางถึง ท่าอากาศยานนานาชาติสุวรรณภูมิ กรุงเทพฯ โดยสวัสดิภาพ พร้อมความประทับใจ

ข้อสำคัญ

- อัตรานี้ยังไม่รวมค่าทิปพนักงานขับรถ หัวหน้าทัวร์ และ มัคคุเทศก์ท้องถิ่น ตามธรรมเนียม 2,000 บาท ต่อ ทริป ต่อ ลูกค้า ผู้เดินทาง 1 ท่าน รวมไปถึงเด็ก ยกเว้นเด็กอายุไม่ถึง 2 ปี ณ วันเดินทางกลับ (INFANT) ทั้งนี้ท่านสามารถให้มากกว่านี้ได้ตามความเหมาะสมและความพึงพอใจของท่าน โดยส่วนนี้ **ทางบริษัทขอสงวนสิทธิในการเรียกเก็บก่อนเดินทางทุกท่าน ที่สนามบิน ในวันเช็คอิน**
- ถ้าหากมีผู้เดินทางต่ำกว่า 30 คน ทางบริษัทขอสงวนสิทธิในการยกเลิกการเดินทางหรือมีการเปลี่ยนแปลงราคา โดยจะแจ้งให้ทราบล่วงหน้า 7 วันก่อนการเดินทาง
- กรณีพัก 3 ท่าน/ห้อง ทางโรงแรมจะทำการเสริมเตียงให้เท่านั้น การเสริมเตียงจะขึ้นอยู่กับนโยบายของโรงแรมนั้นๆ (บางโรงแรมใช้เตียง SGL ในการเสริมเตียง บางโรงแรมจะใช้ฟูกในการเสริมเตียง) กรณีที่ห้อง TRP เต็ม ทางบริษัทอาจจะต้องปรับไปนอนห้องพักสำหรับ 1 ท่าน 1 ห้องและสำหรับ 2 ท่าน 1 ห้อง โดยท่านจะต้องชำระค่าห้องพักเดี่ยว ขอสงวนสิทธิในการจัดห้องแบบ TWN และ DBL เนื่องจากจำนวนห้องที่ญี่ปุ่นมีจำกัด
- อัตรานี้เฉพาะนักท่องเที่ยวที่ถือหนังสือเดินทางไทยเท่านั้น กรณีถือหนังสือเดินทางต่างประเทศ ทางบริษัทขอสงวนสิทธิเรียกเก็บค่าธรรมเนียมเพิ่มจากราคาทัวร์ ท่านละ 100 USD. (เป็นเงินไทยประมาณ 3,200 บาท) **ไม่รับผู้ที่ถือหนังสือเดินทางหรือถือสัญชาติ ญี่ปุ่น**
- เนื่องจากสภาวะอากาศ จราจร สายการบิน หรือช่วงเทศกาลต่าง ๆ และตามกฎหมายของประเทศญี่ปุ่น รถบัสนำเที่ยวสามารถให้บริการวันละ 10 ชั่วโมง (08.00-18.00) โปรแกรมอาจมีการเปลี่ยนแปลงได้ตามความเหมาะสม โดยไม่ต้องแจ้งให้ทราบล่วงหน้า

สำคัญ!! : กรณีผู้เดินทางถูกปฏิเสธการเข้า – ออกประเทศจากประเทศต้นทางและปลายทาง ทั้งจากที่ด่านหน้า เคาน์เตอร์เช็คอิน หรือจากด่านตรวจคนเข้าเมืองก็ตาม ทางบริษัทขอสงวนสิทธิไม่รับผิดชอบค่าใช้จ่ายที่จะเกิดขึ้นตามมา และ จะไม่สามารถคืนเงินค่าทัวร์และค่าทิปไกด์ที่ท่านชำระเรียบร้อยแล้วไม่ว่าส่วนใดส่วนหนึ่ง

กรณีต้องการตัดกรุ๊ปส่วนตัว กรุ๊ปเหมาที่สถานะผู้เดินทางเป็น เด็กนักเรียน นักศึกษา ครู ธุรกิจขายตรง เครื่องสำอาง หมอ พยาบาล ชาวต่างชาติ หรือคณะที่ต้องการให้เพิ่มสถานที่ขอดูงาน กรุณาติดต่อแจ้งรายละเอียด โดยละเอียด กับเจ้าหน้าที่เพื่อทำราคาให้ใหม่ทุกครั้ง

อัตราค่าบริการนี้รวม

- ค่าบัตรโดยสารโดยเครื่องบิน (ตัว) ไป และ กลับพร้อมคณะ ชั้นประหยัด (ECONOMY CLASS) รวมถึงค่าภาษีสนามบินและค่าภาษีน้ำมันทุกแห่ง กรณีต้องการอัปเกรด UPGRADE ใช้วีลแชร์ (WHEEL CHAIR) หรือเปลี่ยนแปลงบัตรโดยสาร ไม่ว่าจะเที่ยวใด เที่ยวหนึ่ง กรุณาติดต่อเจ้าหน้าที่เป็นกรณีพิเศษ ทางบริษัทของสงวนสิทธิ์ในการเรียกเก็บค่าใช้จ่ายตามจริงที่เกิดขึ้นกับผู้เดินทาง
- กระเป๋าสัมภาระโดยน้ำหนักไม่เกิน 20 ก.ก. (1 ชั้น) และ ถี้อขึ้นเครื่องบินได้น้ำหนักไม่เกิน 7 ก.ก.
- รถรับส่งนำเที่ยวตามรายการ
- VAT 7% และภาษีหัก ณ ที่จ่าย 3% (เฉพาะค่าบริการ)
- ค่าเข้าชมสถานที่ตามที่ระบุในโปรแกรมท่องเที่ยว
- หัวหน้าทัวร์นำเที่ยวตลอดการเดินทาง
- ค่าอาหาร ตามรายการที่ระบุในโปรแกรมการเดินทาง
- ค่าโรงแรมที่พักระดับมาตรฐานตามรายการที่ระบุ (พัก 2-3 ท่าน ต่อ ห้อง กรณีพัก 3 ท่านจะเป็นเตียงเสริม 1 ท่าน) ในกรณีมีงานเทรดแฟร์ การแข่งขันกีฬา หรือ กิจกรรมอื่นๆ ที่ทำให้โรงแรมตามรายการที่ระบุเต็ม ทางบริษัทขอสงวนสิทธิ์ในการปรับเปลี่ยนโรงแรมที่พัก ไปเป็นเมืองใกล้เคียงแทน อ้างอิงมาตรฐานคุณภาพและความเหมาะสม โดยคำนึงถึงประโยชน์ของลูกค้าเป็นสิ่งสำคัญ ทางบริษัทไม่มีนโยบายจัดคูนอนให้กับลูกค้าที่ไม่รู้จักกันมาก่อน เช่น กรณีที่ท่านเดินทาง 1 ท่าน จำเป็นต้องชำระค่าห้องพักเดี่ยวตามที่ระบุ
- ค่าประกันอุบัติเหตุการเดินทางตามกรมธรรม์ ค่ารักษาพยาบาลวงเงินท่านละ 500,000 บาท หรือกรณีเสียชีวิตวงเงินท่านละ 1,000,000 บาท ตามเงื่อนไขของบริษัทประกันภัย (ไม่รวมประกันสุขภาพ)

อัตราค่าบริการนี้ **ไม่รวม**

- ค่ามินิบาร์ในห้องพัก(ถ้ามี) และค่าใช้จ่ายส่วนตัว นอกเหนือจากที่ระบุในรายการ
- ค่าอาหารสำหรับท่านที่ท่านเจ มังสวิรัต หรืออาหารสำหรับมุสลิม
- ค่าวีซ่าสำหรับพาสสปอร์ตต่างชาติ (ถ้ามี) โดยผู้เดินทางต้องทำการยื่นเองเท่านั้น
- ค่าใช้จ่ายด้านเอกสารส่วนตัว เช่น ค่าทำหนังสือเดินทาง วัคซีนพาสสปอร์ต เป็นต้น
- ค่าเดินทางหากแยกจากคณะ หรือมาช้ากว่าเวลานัดหมาย ท่านต้องออกค่าเดินทางด้วยตนเอง
- ค่าธรรมเนียมในกรณีที่กระเป๋าสัมภาระที่มีน้ำหนักเกินกว่าที่สายการบินนั้นๆกำหนดหรือสัมภาระใหญ่เกินขนาดมาตรฐาน
- ค่าธรรมเนียมการจองที่นั่งบนเครื่องบินตามความต้องการเป็นกรณีพิเศษหากสามารถทำได้ ทั้งนี้ขึ้นอยู่กับสายการบิน และ รุ่นของเครื่องบินแต่ละไฟล์ท์ที่ใช้บิน ซึ่งอาจเปลี่ยนแปลงได้อยู่ที่สายการบินเป็นผู้กำหนด
- ค่าภาษีน้ำมัน ที่สายการบินเรียกเก็บเพิ่มเติม หากสายการบินมีการเก็บภาษีน้ำมันเพิ่ม ทางบริษัทขอสงวนสิทธิ์ในการเรียกเก็บลูกค้า
- อัตรานี้ยังไม่รวมค่าทิปพนักงานขับรถ หัวหน้าทัวร์ และ มัคคุเทศก์ท้องถิ่น ตามธรรมเนียม 2,000 ต่อ ทริป ต่อลูกค้า ผู้เดินทาง 1 ท่าน รวมไปถึงเด็ก ยกเว้นเด็กอายุไม่ถึง 2 ปี ณ วันเดินทางกลับ (INFANT) ทั้งนี้ท่านสามารถให้มากกว่านี้ได้ตามความเหมาะสมและความพึงพอใจของท่าน โดยส่วนนี้ ทางบริษัทขอสงวนสิทธิ์ในการเรียกเก็บก่อนเดินทางทุกท่าน ที่สนามบิน ในวันเช็คอิน
- ค่าพนักงานยกกระเป๋าในโรงแรม
- ประกันการเดินทางที่ครอบคลุมประกันสุขภาพ

เงื่อนไขการจอง

- กรุณาทำการจองล่วงหน้าอย่างน้อย 30 วัน ก่อนออกเดินทาง พร้อมชำระเงินมัดจำครั้งที่ 1 ท่านละ 15,000 บาท หลังจากส่งเอกสารยืนยันการจอง 2 วัน ตัวอย่างเช่น ท่านจองวันนี้ กรุณาชำระเงินในวันถัดไป ก่อนเวลา 16.00 น. เท่านั้น โดยระบบจะยกเลิกอัตโนมัติทันที หากยังไม่ได้รับยอดเงินตามเวลาที่กำหนด และหากท่านมีความประสงค์จะต้องเดินทางในพีเรียดเดิม ท่านจำเป็นต้องทำจองเข้ามาใหม่ นั้นหมายถึงว่า กรณีที่มีคิวรอ (WAITING LIST) ก็จะทำให้สิทธิ์ไปตามระบบ ตามลำดับ เนื่องจากทุกพีเรียด เรามีที่นั่งราคาพิเศษจำนวนจำกัด **ยกเว้น โปรแกรมราคาพิเศษ ทางบริษัทของสงวนสิทธิ์เรียกเก็บค่าบริการ เต็มจำนวน เท่านั้น**
****กรุณาสงวนสัปดาห์ปลอดเที่ยวบินได้คงเหลือไม่น้อยกว่า 6 เดือน ณ วันกลับ วันที่หลังจอง****
- กรุณาชำระค่าทัวร์ส่วนที่เหลืออย่างน้อย 20 วัน ก่อนออกเดินทาง หากท่านไม่ชำระภายในระยะเวลาที่บริษัทกำหนด ทางบริษัทจะถือว่าท่านสละสิทธิ์ยกเลิกการเดินทาง และ ขอสงวนสิทธิ์ไม่สามารถคืนเงินมัดจำให้ท่านได้ ไม่ว่าส่วนในส่วนหนึ่งก็ตาม
- กรณีลูกค้าทำการจองภายในระยะเวลาคงเหลือไม่ถึง 15 วัน ก่อนออกเดินทาง ทางบริษัทขอสงวนสิทธิ์ในการเรียกเก็บค่าทัวร์เต็มจำนวน 100%

เงื่อนไขการยกเลิก และ เปลี่ยนแปลงการเดินทาง

- ยกเลิกก่อนการเดินทางตั้งแต่ 30 วันขึ้นไป คืนเงินค่าทัวร์โดยหักค่าใช้จ่ายที่เกิดขึ้นจริง *ในกรณีที่วันเดินทางตรงกับวันหยุดนักขัตฤกษ์ ต้องยกเลิกก่อน 40 วัน*
- ยกเลิกก่อนการเดินทาง 15-29 วัน คืนเงิน 50%ของค่าทัวร์ หรือหักค่าใช้จ่ายตามจริง เช่น ค่ามัดจำตัวเครื่องบิน โรงแรม และค่าใช้จ่ายจำเป็นอื่นๆ
- ยกเลิกก่อนการเดินทางน้อยกว่า 15วัน ขอสงวนสิทธิ์ไม่คืนเงินค่าทัวร์ที่ชำระแล้วทั้งหมด
- กรณีมีเหตุยกเลิกทัวร์ โดยไม่ใช่ความผิดของบริษัททัวร์ เช่น มีนโยบายห้ามการเข้าออกของแต่ละประเทศ หรือการยกเลิกเที่ยวบินโดยสายการบิน บริษัทจะเก็บเป็นเครดิตหรือเลื่อนการเดินทางในพีเรียดถัดไปให้กับลูกค้า โดยยึดตามนโยบายของสายการบินและบริษัทแลนด์ต่างประเทศ **ไม่สามารถคืนเงินได้ทุกกรณี**
- กรณีต้องการเปลี่ยนแปลงผู้เดินทาง (เปลี่ยนชื่อ) จะต้องแจ้งให้ทางบริษัททราบล่วงหน้า อย่างน้อย 20 วัน ก่อนออกเดินทาง กรณีแจ้งหลังจากเจ้าหน้าที่ออกเอกสารเรียบร้อยแล้ว ไม่ว่าส่วนใดส่วนหนึ่ง ทางบริษัทขอสงวนสิทธิ์ในการเรียกเก็บค่าใช้จ่ายที่เกิดขึ้นจริงทั้งหมด ทั้งนี้ขึ้นอยู่กับช่วงพีเรียดวันที่เดินทาง และกระบวนการของแต่ละคณะ เป็นสำคัญด้วย กรุณาสอบถามกับเจ้าหน้าที่เป็นกรณีพิเศษ
- กรณีต้องการเปลี่ยนแปลงพีเรียดวันเดินทาง (เลื่อนวันเดินทาง) ทางบริษัทขอสงวนสิทธิ์ในการหักค่าใช้จ่ายการดำเนินการต่างๆ ที่เกิดขึ้นจริงสำหรับการดำเนินการจองครั้งแรก ตามจำนวนครั้งที่เปลี่ยนแปลง ไม่ว่ากรณีใดๆ ทั้งสิ้น

หมายเหตุ


- กรณีที่ท่านต้องออกบัตรโดยสารภายใน (ตัวภายในประเทศ เช่น ตัวเครื่องบิน , ตัวรถทัวร์ , ตัวรถไฟ) กรุณาติดต่อสอบถามเพื่อยืนยันกับเจ้าหน้าที่ก่อนทุกครั้ง และควรจองบัตรโดยสารภายในที่สามารถเลื่อนวันและเวลาเดินทางได้ เพราะมีบางกรณีที่สายการบินอาจมีการปรับเปลี่ยนไฟล์ทบิน หรือ เวลาบิน โดยไม่แจ้งให้ทราบล่วงหน้า ทั้งนี้ขึ้นอยู่กับฤดูกาล สภาพภูมิอากาศ และ ตารางบินของท่าอากาศยานเป็นสำคัญเท่านั้น สิ่งสำคัญ ท่านจำเป็นต้องมาถึงสนามบินเพื่อเช็คอินก่อนเครื่องบิน อย่างน้อย 3 ชั่วโมง โดยในส่วนนี้หากเกิดความเสียหายใดๆ บริษัทขอสงวนสิทธิ์ในการไม่รับผิดชอบค่าใช้จ่ายที่เกิดขึ้นใดๆทั้งสิ้น

- กรณีที่ออกบัตรโดยสาร (ตั๋ว) เรียบร้อยแล้ว มีรายละเอียดส่วนใดผิด ทางบริษัทขอสงวนสิทธิ์ในการรับผิดชอบไม่ว่าส่วนใดส่วนหนึ่ง หากท่านไม่ดำเนินการส่งสำเนาหน้าแรกของหนังสือเดินทางให้ทางบริษัทเพื่อใช้ในการออกบัตรโดยสาร
- หลังจากท่านชำระค่าตั๋วครบตามจำนวนเรียบร้อยแล้ว ทางบริษัทจะนำส่งใบนัดหมายและเตรียมตัวการเดินทางให้ท่านอย่างน้อย 3 หรือ 5 วัน ก่อนออกเดินทาง
- อัตราตั๋วนี้ เป็นอัตราสำหรับบัตรโดยสารเครื่องบินแบบหมู่คณะ (ตัวกรุ๊ป) ท่านจะไม่สามารถเลื่อนไฟล์ท วัน ไป หรือ กลับส่วนใดได้ จำเป็นจะต้องไป และ กลับ ตามกำหนดการเท่านั้น หากต้องการเปลี่ยนแปลงกรุณาติดต่อเจ้าหน้าที่เป็นกรณีพิเศษ
- ทางบริษัทไม่มีนโยบายจัดคุ่นอนให้กับลูกค้าที่ไม่รู้จักกันมาก่อน เช่น กรณีที่ท่านเดินทาง 1 ท่าน จำเป็นต้องชำระค่าห้องพักเดี่ยวตามที่ระบุ
- **หนังสือเดินทาง หรือ พาสปอร์ต ต้องมีอายุใช้งานได้คงเหลือไม่น้อยกว่า 6 เดือน ณ วันกลับ**
- กรณีที่ท่านเป็นอิสลาม ไม่ทานเนื้อสัตว์ หรือ แพ้อาหารบางประเภท กรุณาแจ้งเจ้าหน้าที่เป็นกรณีพิเศษ
- บริษัทฯ จะไม่รับผิดชอบค่าเสียหายในเหตุการณ์ที่เกิดจากยานพาหนะ การยกเลิกเที่ยวบิน การล่าช้าของสายการบิน ภัยธรรมชาติ การเมือง จลาจล ประท้วง คำสั่งของเจ้าหน้าที่รัฐ และอื่นๆ ที่อยู่นอกเหนือการควบคุมของทางบริษัท
- เมื่อท่านออกเดินทางไปกับคณะแล้ว ท่านงดใช้บริการใดบริการหนึ่ง หรือไม่เดินทางพร้อมคณะ ถือว่าท่านสูญเสียสิทธิ์ไม่สามารถเรียกร้องค่าบริการคืนได้ ไม่ว่ากรณีใดๆ ทั้งสิ้น
- มัคคุเทศก์ พนักงาน และตัวแทนบริษัทฯ ไม่มีอำนาจในการตัดสินใจหรือให้คำสัญญาใดๆ ทั้งสิ้นแทน บริษัทฯ นอกจากนี้มีเอกสารลงนามโดยผู้มีอำนาจของบริษัทฯกำกับเท่านั้นกรณีต้องการเปลี่ยนแปลงพีเรียดวันเดินทาง (เลื่อนวันเดินทาง) ทางบริษัทขอสงวนสิทธิ์ในการหักค่าใช้จ่ายการดำเนินการต่างๆ ที่เกิดขึ้นจริงสำหรับการดำเนินการจองครั้งแรก ตามจำนวนครั้งที่เปลี่ยนแปลง ไม่ว่ากรณีใดๆทั้งสิ้น
- บริษัทขอสงวนสิทธิ์ในการไม่รับผิดชอบใดๆทั้งสิ้น หากเกิดสิ่งของสูญหายระหว่างการเดินทาง และ ขอสงวนสิทธิ์ในการเรียกเก็บค่าใช้จ่ายตามจริง กรณีท่านลืมสิ่งของไว้ที่โรงแรมและจำเป็นต้องส่งมายังจุดหมายปลายทางตามที่ท่านต้องการ
- ขอสงวนสิทธิ์การเก็บค่าน้ำมันและภาษีสนามบินทุกแห่งเพิ่ม หากสายการบินมีการปรับขึ้นก่อนวันเดินทาง
- เนื่องจากการเดินทางท่องเที่ยวในครั้งนี้ เป็นการชำระแบบเหมาจ่ายขาดกับบริษัทตัวแทนในต่างประเทศ ทางบริษัทจึงขอสงวนสิทธิ์ไม่สามารถขอรับเงินคืนได้ในบริการบางส่วน หรือ ส่วนใดส่วนหนึ่งที่ท่านไม่ต้องการได้รับบริการ หากระหว่างเดินทาง สถานที่ท่องเที่ยวใดที่ไม่สามารถเข้าชมได้ ไม่ว่าจะด้วยสาเหตุใดก็ตาม ทางบริษัทขอสงวนสิทธิ์ในการไม่สามารถคืนค่าใช้จ่ายไม่ว่าส่วนใดส่วนหนึ่งให้ท่าน เนื่องจากทางบริษัทได้ทำการจองและถูกเก็บค่าใช้จ่ายแบบเหมาจ่ายไปแล้ว
- หากมีสถานที่ ร้านค้าที่ไม่สามารถเปิดให้บริการได้ภายหลัง โปรแกรมอาจมีการเปลี่ยนแปลงได้ตามความเหมาะสม โดยไม่แจ้งให้ทราบล่วงหน้า โดยส่วนนี้ทางบริษัทจะคำนึงถึงประโยชน์ของลูกค้าเป็นสำคัญ หากกรณีที่เป็นจำเป็นต้องมีค่าใช้จ่ายเพิ่ม ทางบริษัทจะแจ้งให้ทราบล่วงหน้า

****เมื่อท่านชำระเงินค่าตั๋วให้กับทางบริษัทฯ แล้วทางบริษัทฯ จะถือว่าท่านได้ยอมรับเงื่อนไขข้อตกลงทั้งหมดนี้แล้ว****

**** ขอขอบพระคุณทุกท่าน ที่มอบความไว้วางใจ ให้เราบริการ ****



 **ปรับขึ้นภาษีน้ำมัน** ตั้งแต่พีเรียดเดินทางเดือน เมษายน 2569 เป็นต้นไป
 ท่านละ: 820 บาท และปรับขึ้น **ภาษีสนามบิน** (ที่ออกจากสนามบินสุวรรณภูมิ)
 ท่านละ: 390 บาท ในเส้นทาง FUK/NRT/KIX และท่านละ: 580 บาท
 ในเส้นทาง CTS พีเรียดเดินทางตั้งแต่เดือน มิถุนายน 2569 เป็นต้นไป

พีเรียดเดินทางเดือน เมษายน-พฤษภาคม 2569

“บริษัทจะเป็นผู้ออกค่าภาษีน้ำมันในครั้งนี้ให้”

พีเรียดเดินทาง มิถุนายน เป็นต้นไป

เก็บเพิ่ม **1,000** บาท

(ภาษีน้ำมัน + ภาษีสนามบิน)

ส่วนต่างที่เหลือสูงสุด 400 บาท บริษัทจะเป็นผู้ออกให้



ปรับขึ้นภาษีน้ำมันเพิ่มเส้นทาง **FUK/NRT/KIX/CTS**

ท่านละ **1400 บาท**



พีเรียคเดินทางตั้งแต่เดือนมิถุนายน เป็นต้นไป



พีเรียคเดินทางเดือน มิถุนายน 2569

“บริษัทฯจะเป็นผู้ออกค่าภาษีน้ำมันในครั้งนี้ให้”

พีเรียคเดินทาง กรกฎาคม เป็นต้นไป

เก็บเพิ่ม **1,000** บาท

ส่วนต่างที่เหลือสูงสุด 400 บาท บริษัทฯจะเป็นผู้ออกให้